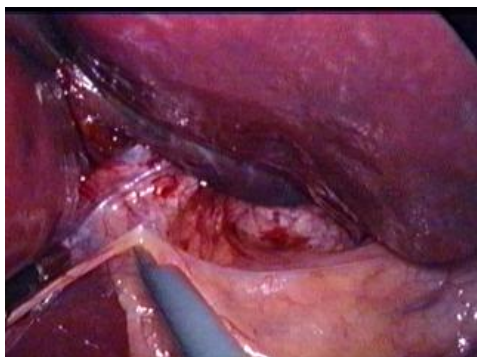
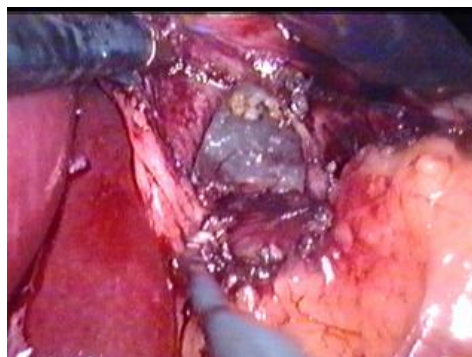


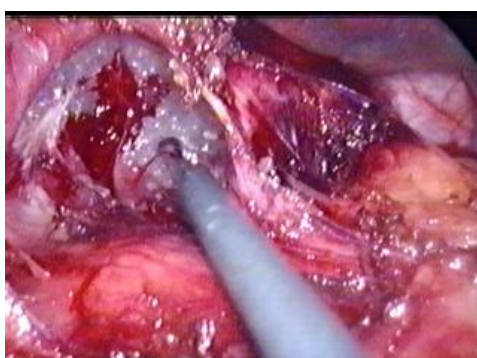
## LAPAROSKOPICKÁ KARDIOMYOTÓMIA MARKO



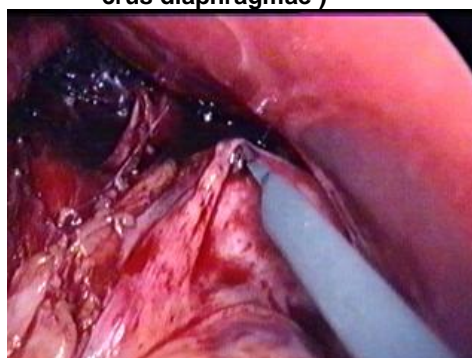
Obr.1. Prerušenie hepatogastrického ligamenta



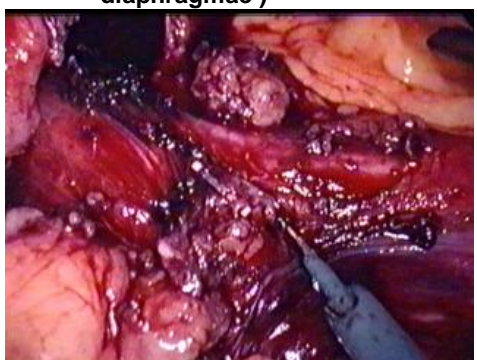
Obr.2. Otvorenie pažerákového hiátu  
(v strede obrázku vypreparované  
crus diaphragmae )



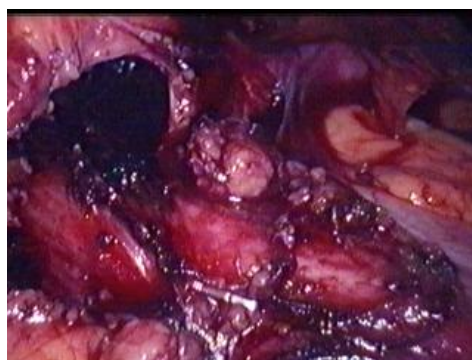
Obr.3. Uvoľňovanie pažeráka v mediastíne  
( háčikom v mediastíne nad crus  
diaphragmae )



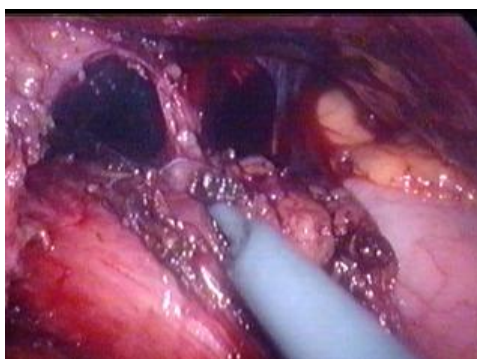
Obr.4. Prerušenie tukového tkaniva  
v oblasti kardiie



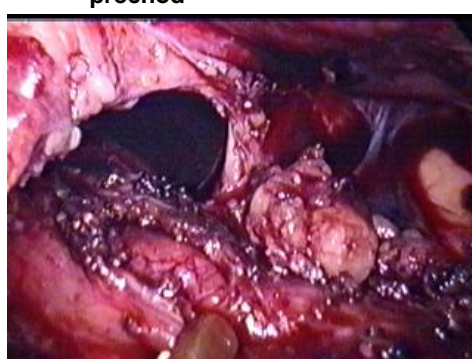
Obr.5. Vypreparovanie oblasti kardiie



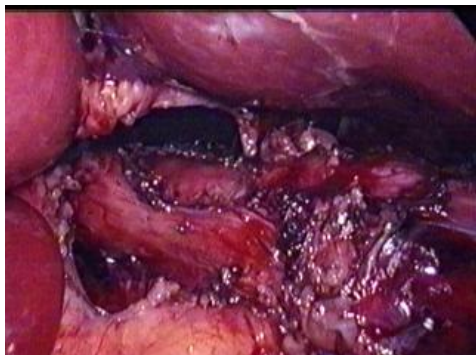
Obr.6. Vypreparovaný ezofagokardiálny  
prechod



Obr.7. Preparácia svalových vlákien na  
pažeráku nad kardiou



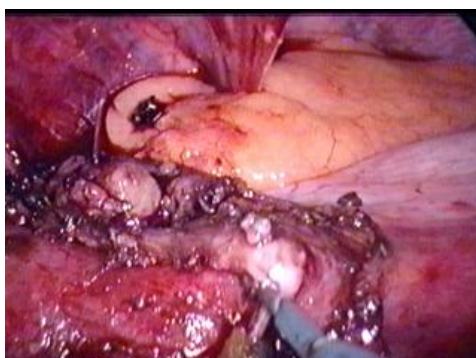
Obr.8. Prvé 2 cm kardiomyotómie na pažeráku  
( medzi prerušenou svalovinou  
pažeráka vidieť sliznicu )



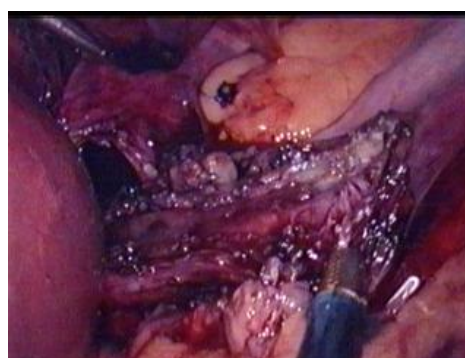
Obr.9. Vyklenutie sliznice po nafúknutí dilatačného balónika v lumene pažeráka



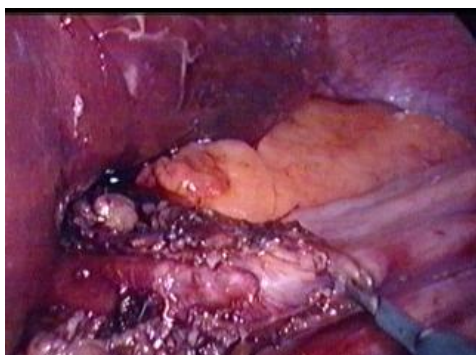
Obr.10. Myotómia na dilatačnom balóniku proximálnym smerom na pažerák



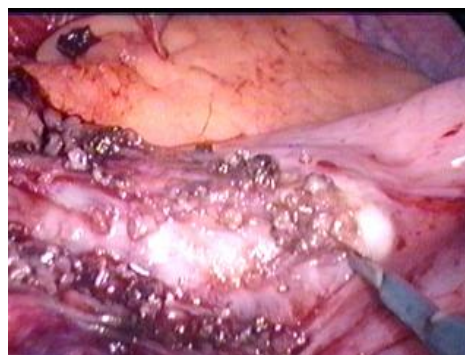
Obr.11. Myotómia v oblasti kardiie



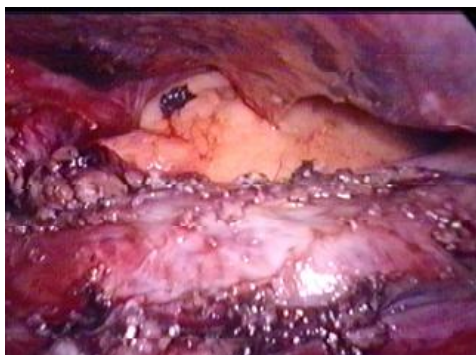
Obr.12. Pohľad na stav po myotómii na pažeráku a v oblasti kardiie



Obr.13. Myotómia aborálnym smerom na prednú stenu žalúdka



Obr.14. Detailný pohľad na prerušované svalové vlákna tesne pod kardiou



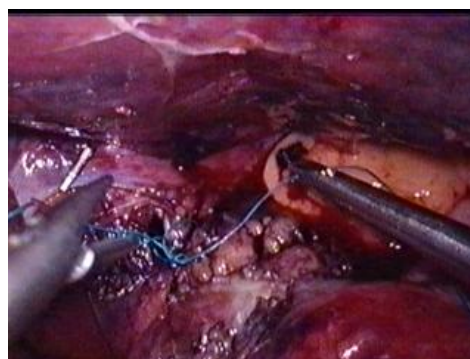
Obr.15. Vyklenutá sliznica v oblasti kardiie na dilatačnom balóniku, ktorý voľne prechádza do žalúdka



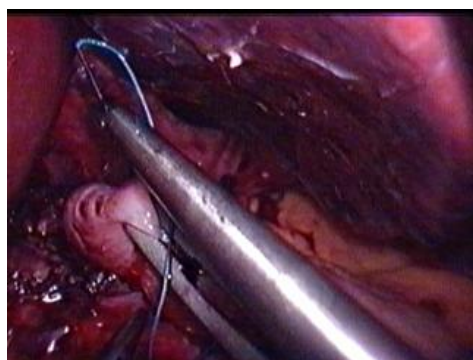
Obr.16. Pažerákový hiátus a stav po kardiomyotómii



Obr.17. Hiátoplastika ( sutura crus diaphragmae - 1x Vicrylový a 1x Ethibondový steh )



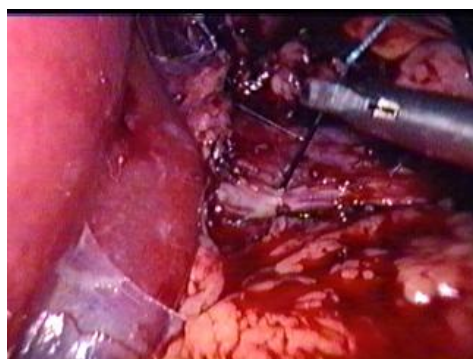
Obr.18. Dokončenie hiátoplastiky ( uzlenie stehu )



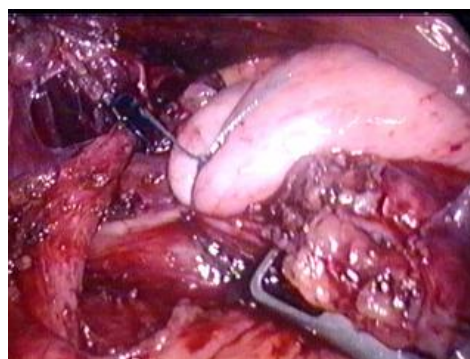
Obr.19. Predná hemifundoplikácia



Obr.20. Fixácia prednej steny fundu žalúdka Ethibondom.....



Obr.21. ...k pravej strane svalových vlákien pažeráka po myotómii



Obr.22. Pohľad na stav po hiátoplastike a prednej hemifundoplikácii



Obr.23. Zavedenie Redonovho drenu k bráničnému hiátu