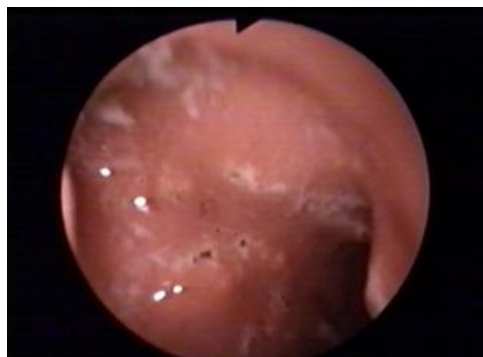


## DVANÁSTNIK - PATOLOGICKÉ NÁLEZY

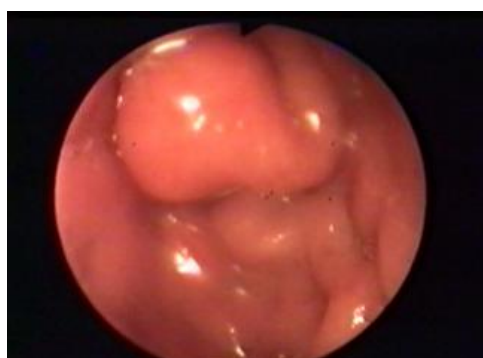
MARKO



Obr.1. Mnohočetné plošné ulcerácie lokalizované v bulbe duodena



Obr.2. Mnohočetné plošné ulcerácie lokalizované až po D III



Obr.3. Retrográdny prolaps D II do bulbu duodena



Obr.4. Kalózny vred bulbu duodena, lokalizovaný na zadnej stene - 2cm veľký



Obr.5. Kalózny vred bulbu duodena, lokalizovaný na prednej stene



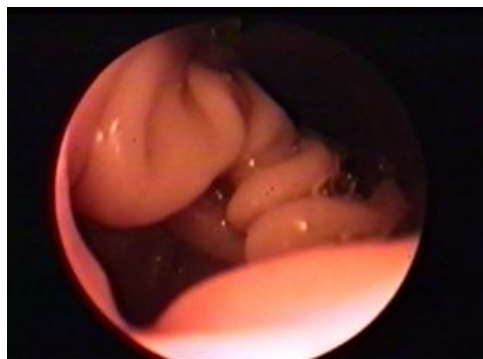
Obr.6. Rozsiahly kalózny vred bulbu duodena, zaberajúci celú zadnú stenu aj časť prednej steny



Obr.7. Rozsiahly submukózny hematóm v oblasti D II - D III po ERCP



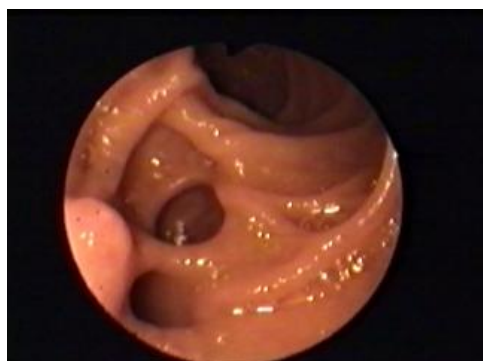
Obr.8. Bilioduodenálna fistula, ústiaca na prednú stenu bulbu duodena



Obr.9. Divertikel duodena - na prednej stene



Obr.10. Divertikel duodena - detailný pohľad



Obr.11. Dvojitý parapapilárny divertikel duodena



Obr.12. Steh po suture perforovaného vredu prednej steny bulbu duodena



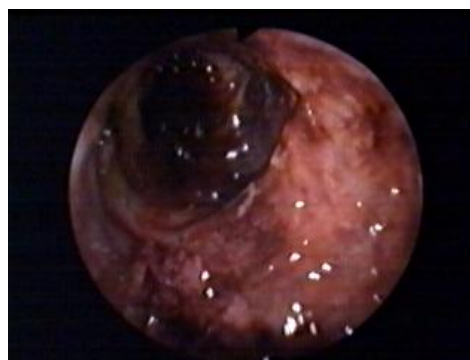
Obr.13. Choledochoduodenoanastomóza terminolaterálna



Obr.14. Choledochoduodenoanastomóza terminolaterálna



Obr.15. Choledochoduodenoanastomóza laterolaterálna



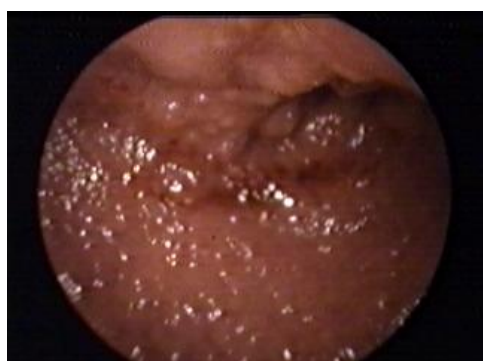
Obr.16. Disekcia sliznice duodena hematómom od submukózy



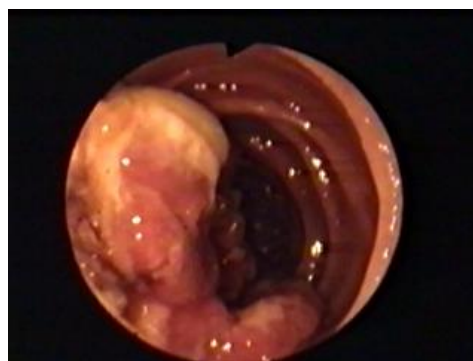
Obr.17. Polypóza duodena



Obr.18. Polypóza duodena pri rozsiahlej familiárnej polypóze



Obr.19. Infiltrácia duodena karcinómom pankreasu



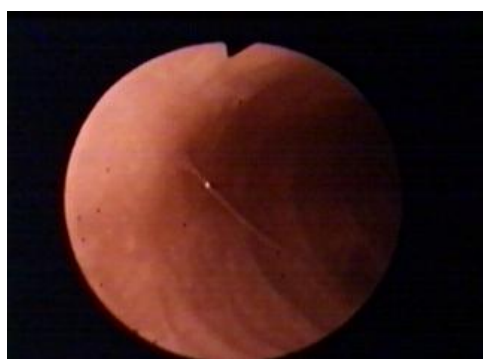
Obr.20. MTS do oblasti D III - D IV pri Grawitzovom tumore obličky



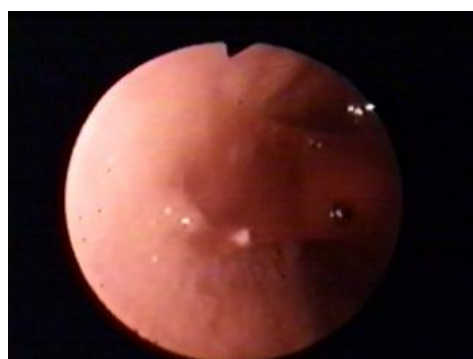
Obr.21. Adenokarcinóm papila duodeni major Vateri - vilózna forma



Obr.22. Exulcerovaný adenokarcinóm papila duodeni major Vateri

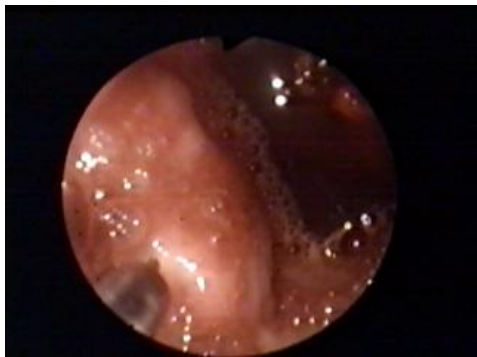


Obr.23. Ulkus Dieulafoy - aktívne krvácanie F 1a na rozhraní bulbu duodena a D II



Obr.24. Hromadiaca sa krv, ktorá znemožňuje identifikáciu lézie

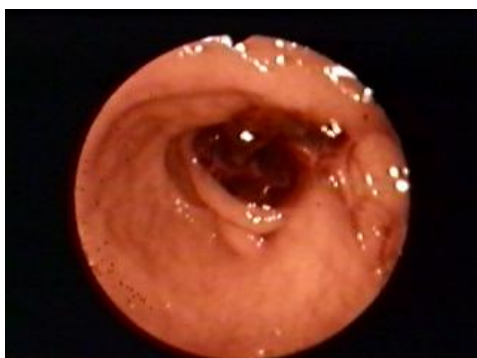




Obr.25. Hemostáza Adrenalinom, riedeným  
1 : 10 000



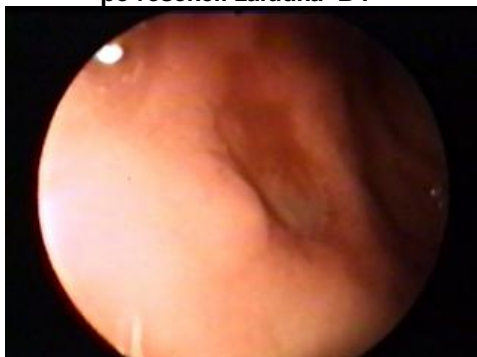
Obr.26. Potencovanie hemostázy pomocou  
naloženia hemoklipov



Obr.27. Aktívne krvácanie - F 1b z vredu  
ponechaného v pahýli duodena  
po resekcii žalúdka B I



Obr.28. Stav vredu 24 hodín po hemostáze  
Adrenalinom, riedeným 1 : 10 000



Obr.29. Kalózný vred prednej steny bulbu  
duodena - aktívne krvácanie F 1b



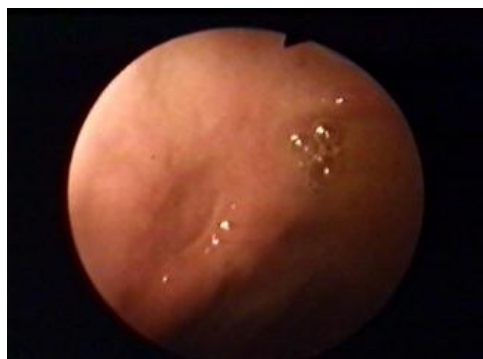
Obr.30. Hemostáza Adrenalinom, riedeným  
1 : 20 000



Obr.31. Stav vredu 24 hodín po hemostáze



Obr.32. Stav vredu 5 dní po hemostáze



Obr.33. Stav vredu 14 dní po hemostáze



Obr.34. Kalózný vred prednej steny bulbu duodena s aktívnym krvácaním F 1b



Obr.35. Hemostáza Adrenalinom, riedeným 1 : 10 000



Obr.36. Stav vredu 24 hodín po hemostáze



Obr.37. Kalózný vred bulbu duodena s „vena visible“ - aktívne krvácanie F 1b



Obr.38. Hemostáza Adrenalinom, riedeným 1 : 10 000



Obr.39. Potencovanie hemostázy naložením hemoklipu na cievu v centre vredu