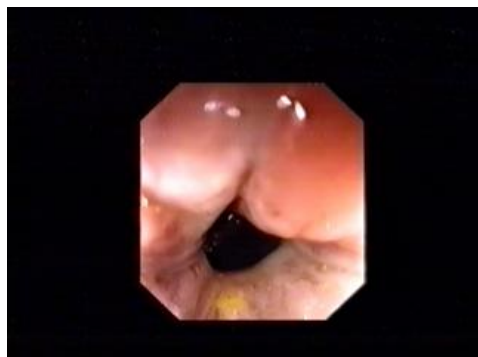
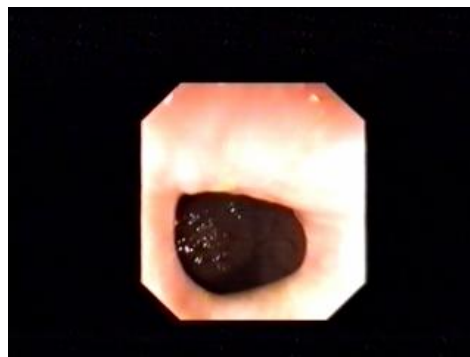


KOLONOSKOPIA - FYZIOLOGICKÝ NÁLEZ.

Marko



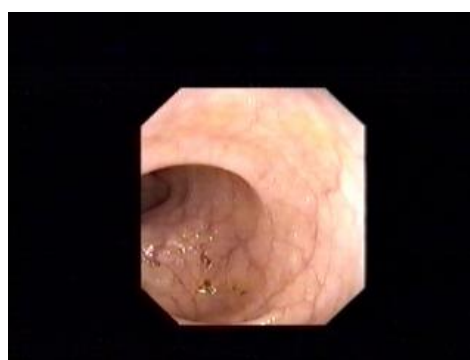
Obr.1. Análny kanál



Obr.2. Vchod do rekta



Obr.3. Ampula rekta



Obr.4. Stredná časť rekta



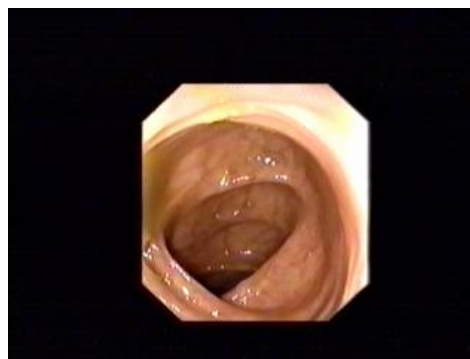
Obr.5. Orálna časť rekta



Obr.6. Prechod - rektum - colon sigmoideum



Obr.7. Colon sigmoideum



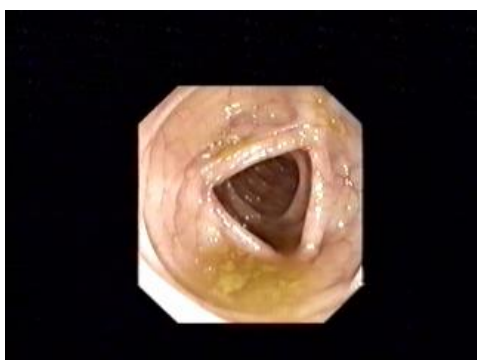
Obr.8. Colon descendens



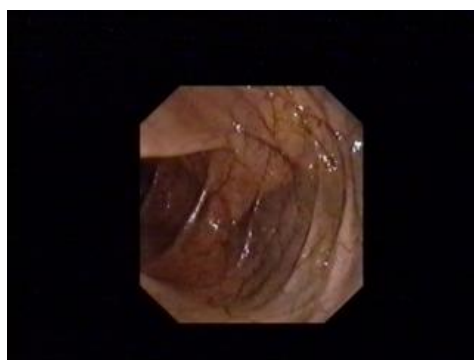
Obr.9. Oblast' flexura lienalis



Obr.10. Colon transversum



Obr.11. Orálna časť colon transversum



Obr.12. Oblast' flexura hepatalis



Obr.13. Colon ascendens



Obr.14. Bauhinova chlopňa



Obr.15. Coecum



Obr.16. Ústie apendixu



Obr.17. Pohľad na coecum z colon ascendens



Obr.18. Otvorený vchod do terminálneho ilea na č. 5.



Obr.19. Terminálne ileum