

**EZOFLAGASTRODUODENOSKOPIA - FYZIOLOGICKÝ NÁLEZ**

Marko



Obr.1. Viditeľné otvorené hlasivky



Obr.2. Zatvorené hlasivky



Obr.3. Detailný pohľad na hlasivky



Obr.4. Vchod do hltana



Obr.5. Fibroskopom prenikáme cez pravý, alebo ľavý piriformný recesus



Obr.6. Proximálna časť pažeráka



Obr.7. Stredná tretina pažeráka



Obr.8. Zmeny lúmenu a povrchu sliznice pri peristaltickej vlne



Obr.9. Distálna tretina pažeráka



Obr.10. Oblasť kardié s linea serrata  
{ prechod sliznice pažeráka  
do žalúdočnej sliznice }



Obr.11. Iný typ linea serrata



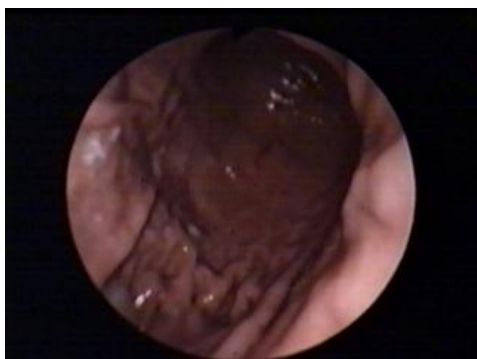
Obr.12. Detailný pohľad na rozhranie slizníc



Obr.13. Oblasť tela žalúdka po prechode  
fibroskopu kardiou



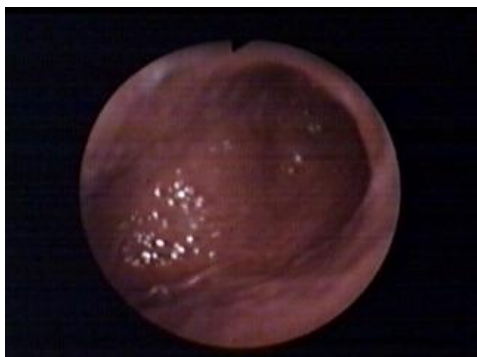
Obr.14. Postupná dilatácia tela žalúdka  
pomocou insuflácie vzduchu



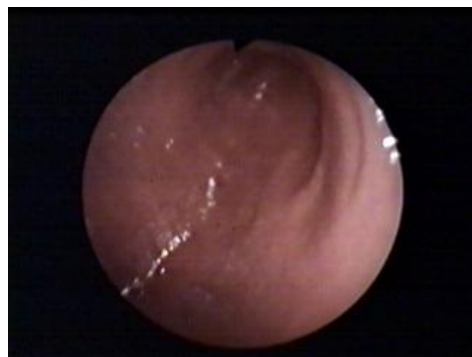
Obr.15. Pohľad na telo žalúdka



Obr.16. Detailný pohľad na slizničné riasy  
tela žalúdka



Obr.17. Antrum žalúdka { bez slizničných rias }



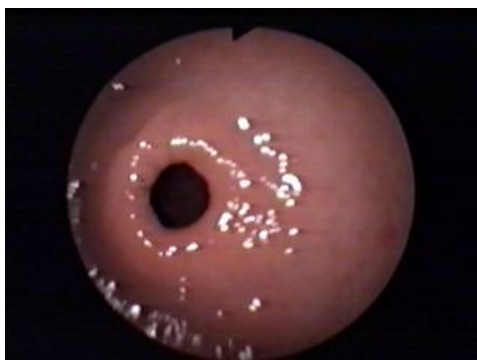
Obr.18. Antrum - pylorus



Obr.19. Uzatvorený pylorus



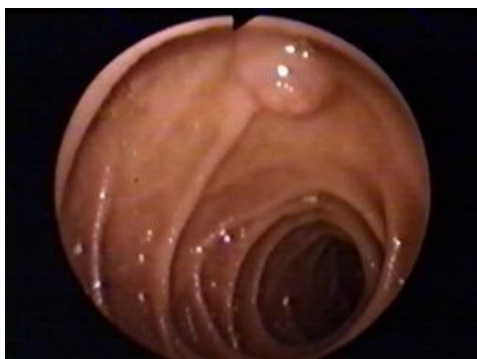
Obr.20. Čiastočne otvorený pylorus



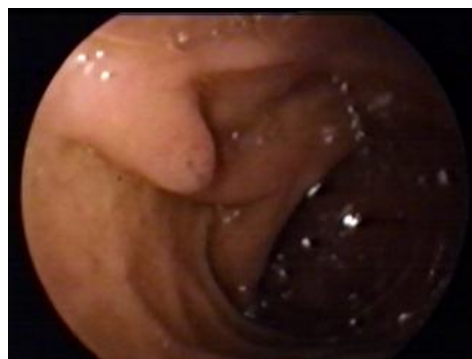
Obr.21. Pylorus otvorený - prebehla peristaltická vlna



Obr.22. Bulbus duodena { bez slizničných rias }



Obr.23. Zostupná časť duodena - D II



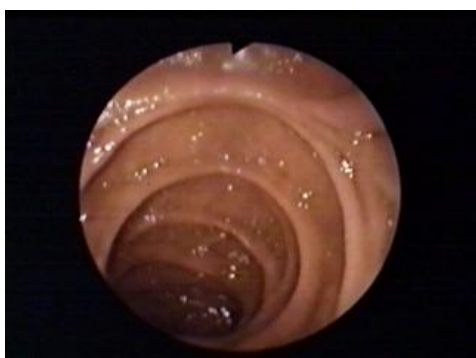
Obr.24. Papila duodeni major Vateri



Obr.25. Iný typ Vaterovej papily



Obr.26. Detailný pohľad na ústie Vaterovej papily



Obr.27. Horizontálna časť duodena - D III



Obr.28. Bulbus duodena pri extrakcii fibroskopu



Obr.29. Angulus žalúdka { vpravo pylorus, vľavo oblasť tela žalúdka }



Obr.30. Retrográdny pohľad na telo žalúdka { na č. 12. viditeľný fibroskop }



Obr.31. Retrográdny pohľad na fornix žalúdka



Obr.32. Retrográdny pohľad na kardiou